

OM PROJEKTET



Sandviken

... har ett fantastiskt geografiskt läge

800ha
mark



1 min
E16 motorväg



Industri-
tradition



20 min
Djuphamn



Grön
energi



10 min
Tågstation



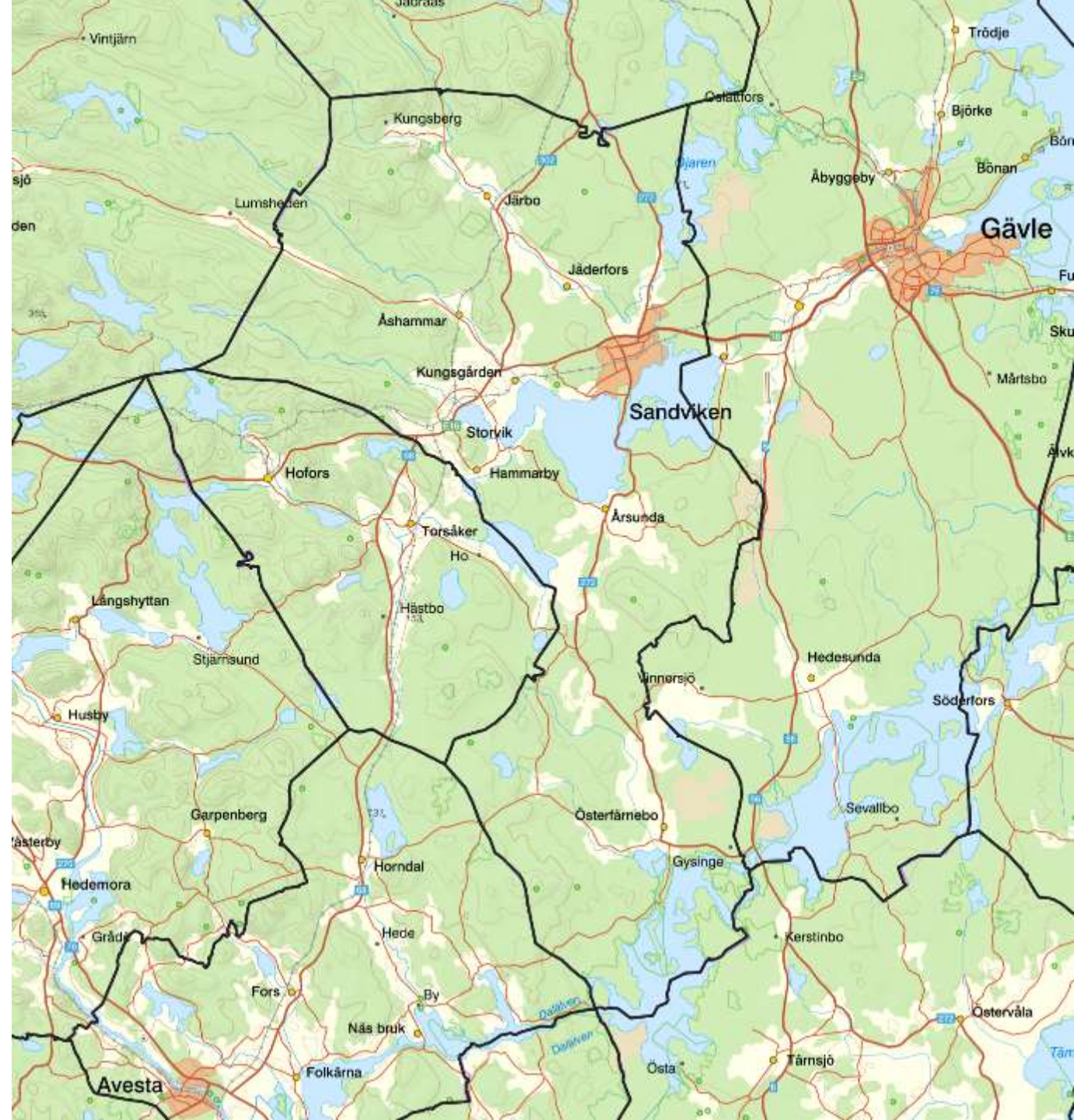
Global
företagsmiljö



90 min
Arlanda



Med Stormyran kan ni komplettera bilden från hemsidan med ytterligare LOKAL Grön energi.

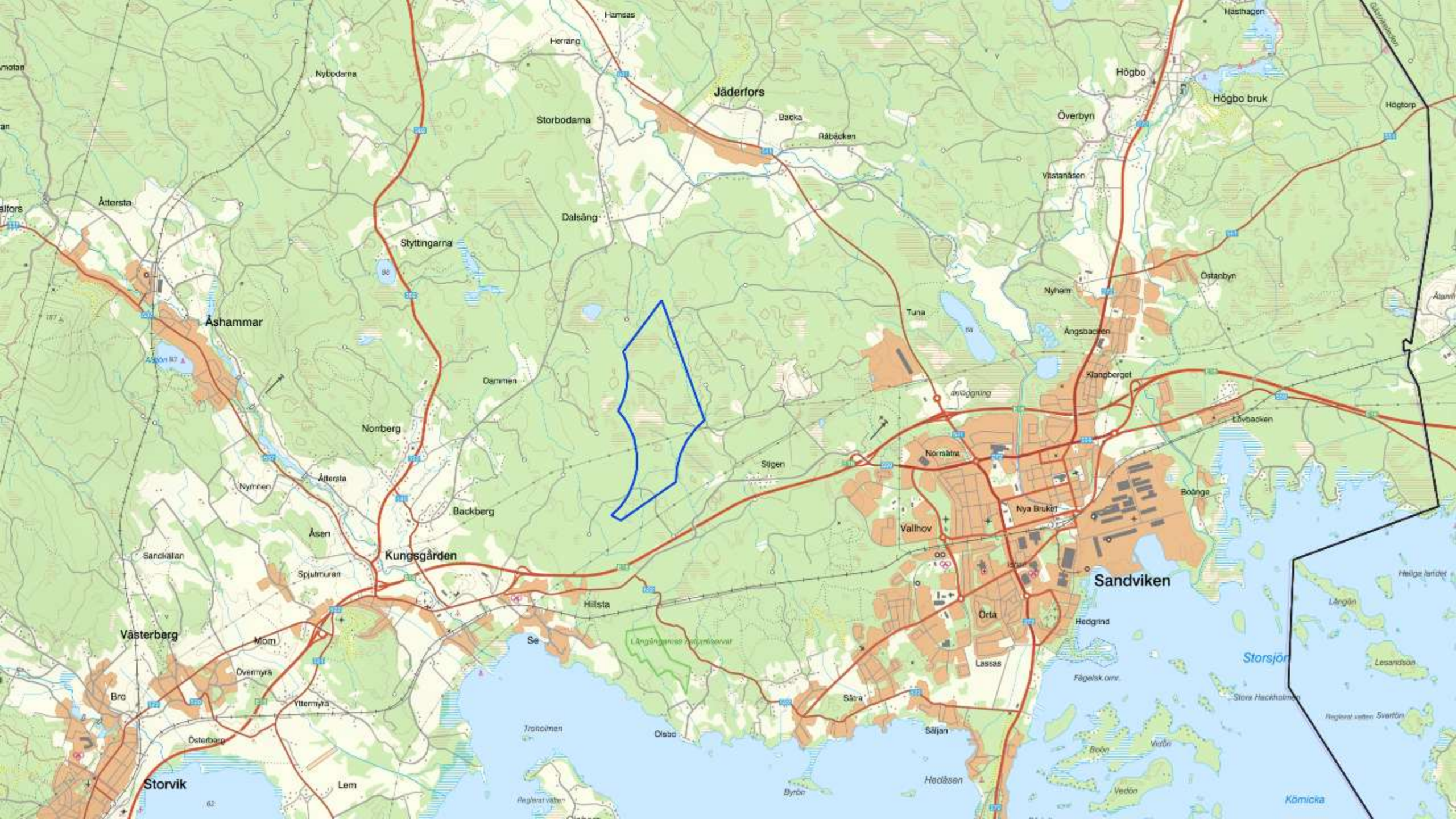


Energipark Stormyran

Projektområde

- Produktion som en del av Tunaområdet
- Koppling till befintlig industri och framtida etableringar.
- Utpekad som Klass 1-område av Energimyndigheten och Naturvårdsverket, med få motstående intressen.
- Energipark Stormyrans elproduktion kan motsvara ca 3 procent av hela Gävleborgs utbyggnadsbehov enligt Energimyndigheten.
- Området är inte opåverkat idag: E16, luftledningar, skjutbana, grustäkt, snötipp, flisanläggning och befintligt industriområde
- Långt avstånd från tätorter
- I linje med remissversionen av Klimat- och Energiplanen.
(*"Kommunkoncernen ska verka för att produktionsandelen fossilfri energi ökar lokalt, regionalt och nationellt."*)

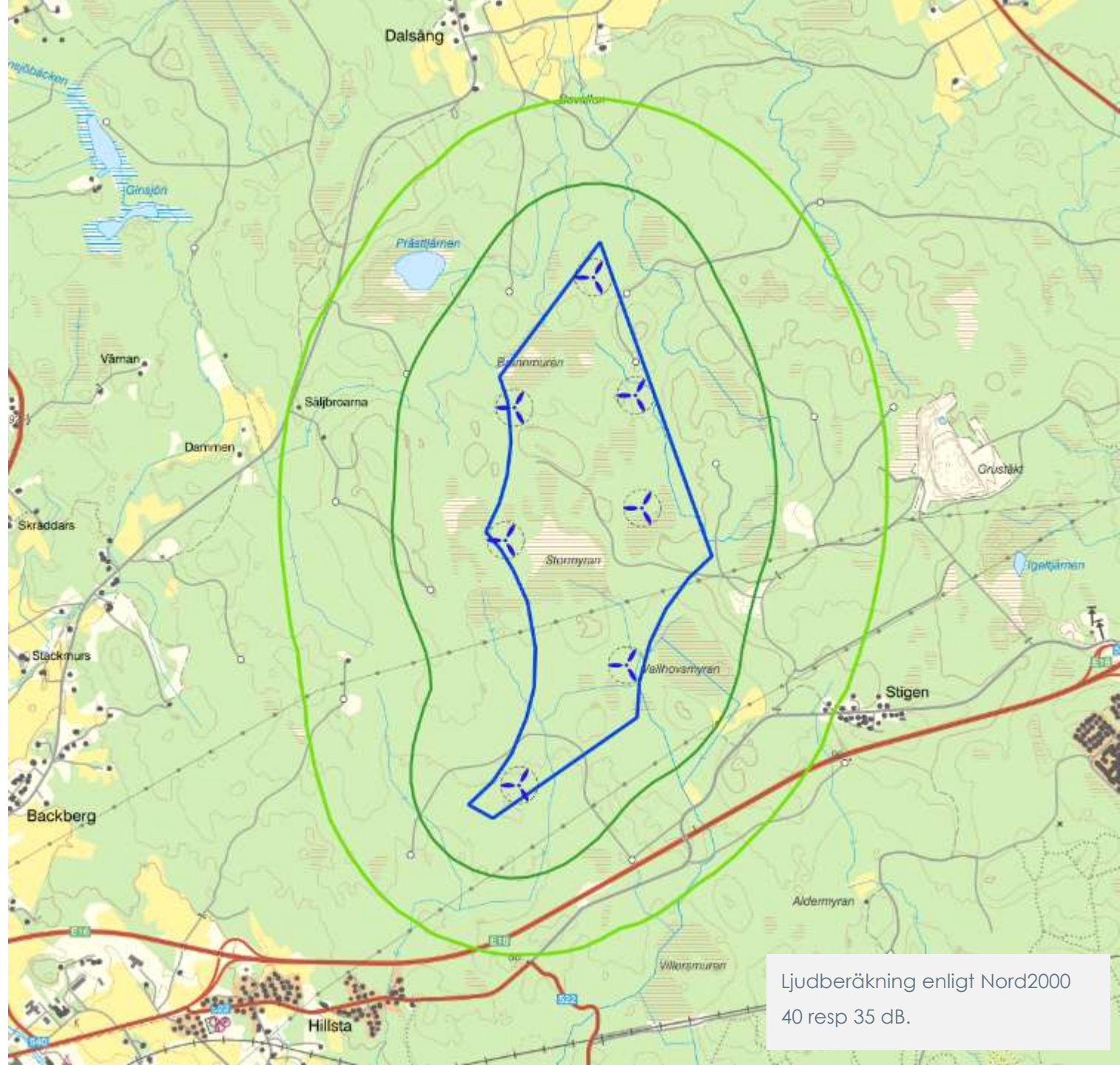






Ljudanalys

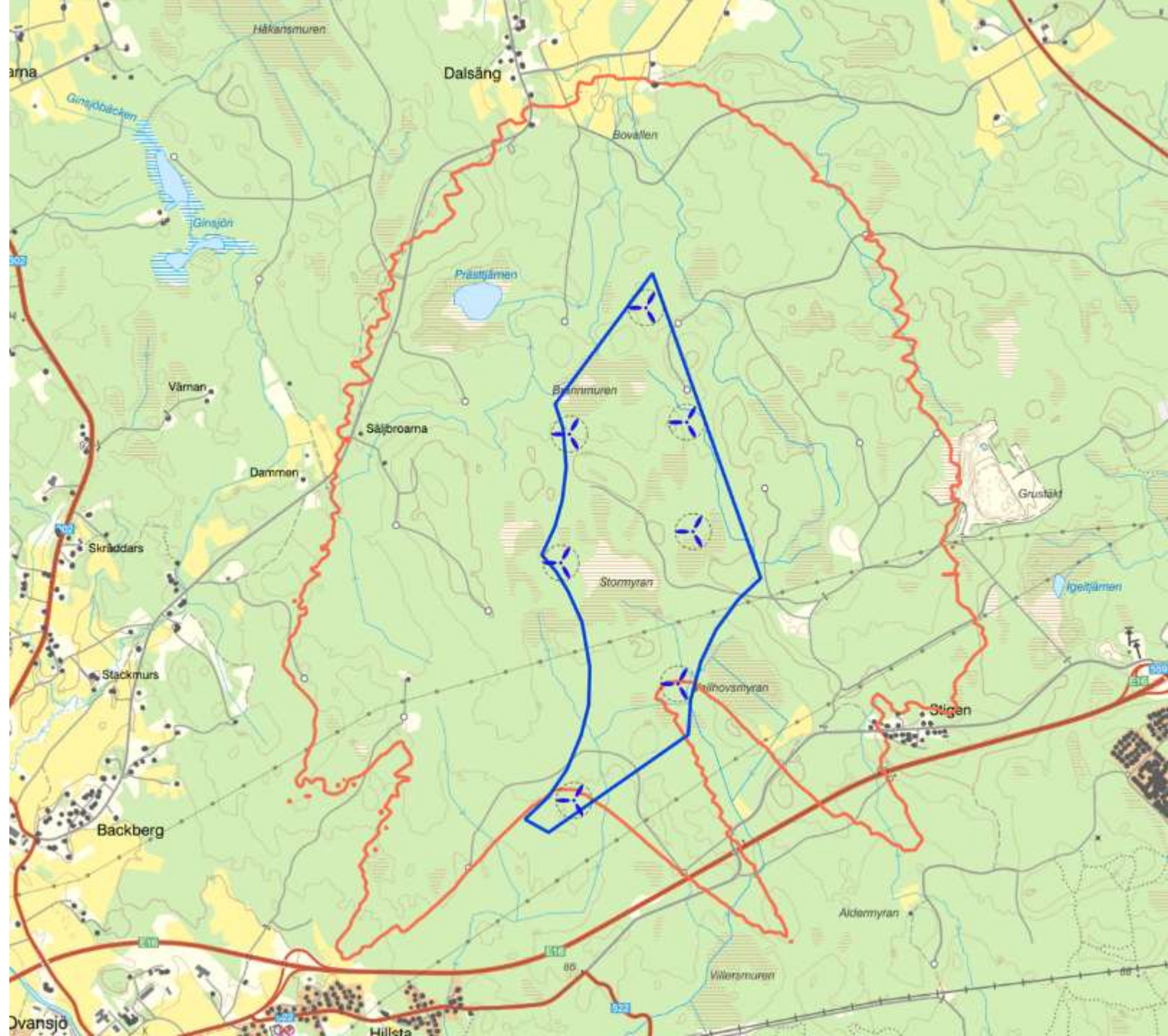
Enligt riktlinjer från Naturvårdsverket bör buller inte överstiga 40dB utomhus vid bostäder. 40dB uppstår tex i ett tyst rum inomhus, tex bibliotek eller i en bostad. I bilden till höger har ljudets spridning från verket beräknats enligt Nord2000 metoden. Ljudet förflyttar sig olika beroende på luftfuktighet, vindriktning, etc. Det innebär att 40dB-gränsen många dagar i verkligheten ligger närmare verken. Analysens resultat innebär att det går att bygga vindkraft inom projekteringsområdet.



Ljudberäkning enligt Nord2000
40 resp 35 dB.

Skugganalys

Skuggbildning från vindkraftverk ska understiga **8h per år** vid bostäder enligt Boverket. Vindkraftverk kan stängas av stundvis för att undvika skuggbildning vid bostäder. Detta sker med sensorer och är automatiskt reglerat. Därför är skuggbildning inte ett problem så länge projektet ekonomiskt kan klara avstängning. I bilden till höger har skuggbildning beräknats. Resultatet innebär att avstängning på soliga dagar och vissa riktningar är nödvändigt.



Synbarhetsanalyser

